



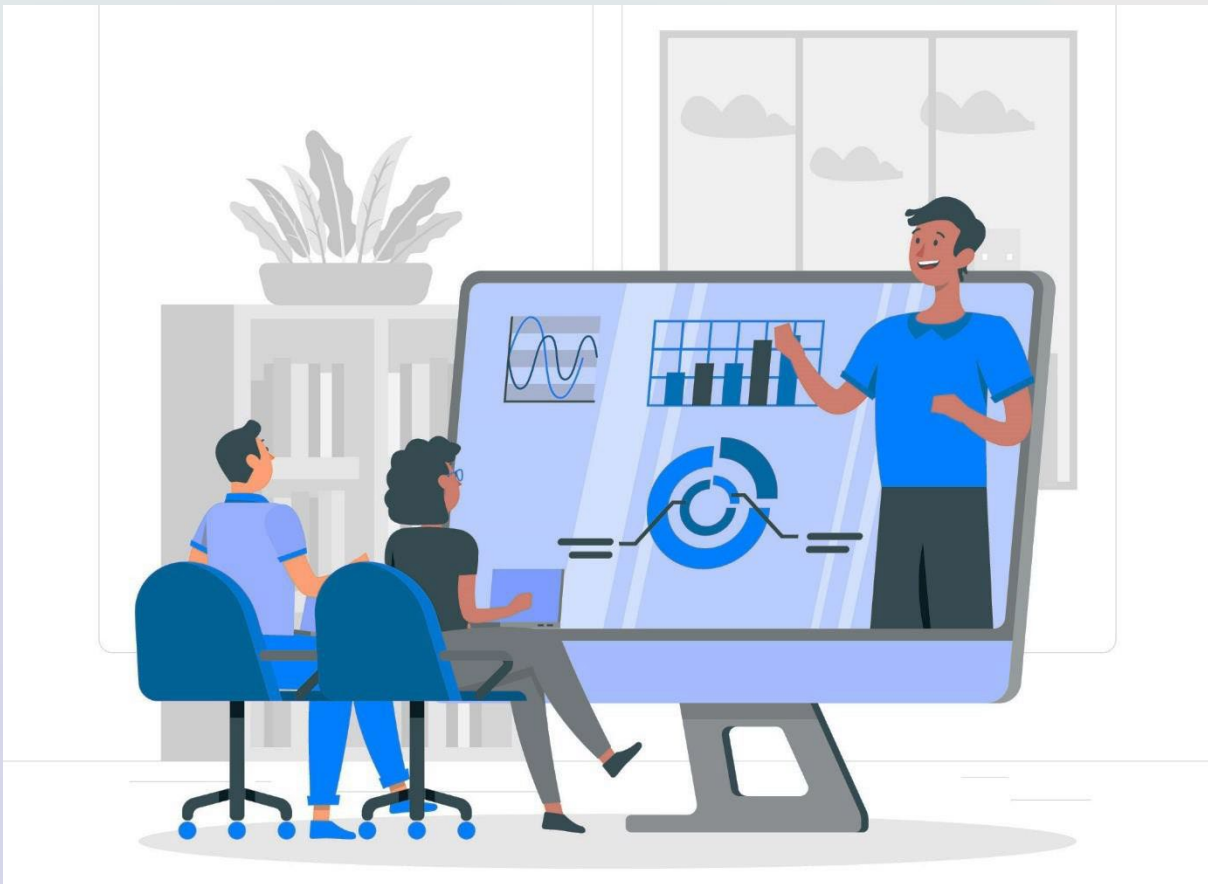
SKILLINK

FORMATION Monétique

Distanciel

7 Jours de formation

49 Heures



OBJECTIFS DE LA FORMATION :

Objectifs fondamentaux : comprendre l'écosystème des paiements

- Identifier les acteurs de la monétique — banques, schemes (CB, Visa, Mastercard, Union Pay), PSP, acquéreurs, émetteurs, GIE CB, processeurs, commerçants.
- Comprendre le cycle d'un paiement — autorisation, compensation, règlement, rétrofacturation.
- Différencier les types de paiements — carte, mobile, sans contact, e-commerce, wallet, virement instantané.

Objectifs techniques : maîtriser les bases de la carte bancaire

- Comprendre l'architecture d'une carte — piste magnétique, puce EMV, cryptogrammes, PAN, tokenisation.
- Comprendre le rôle du terminal de paiement (TPE) — paramétrage, télécollecte, gestion des transactions.

Objectifs opérationnels : suivre le parcours d'une transaction

- Analyser le parcours d'un paiement carte en magasin et en ligne.
- Comprendre les mécanismes d'autorisation — online/offline, plafond, scoring, fraude.
- Identifier les causes d'échec — refus émetteur, erreurs TPE, problèmes réseau.

Objectifs réglementaires : connaître le cadre légal

- Découvrir les réglementations clés — DSP2, SEPA, règles CB, obligations des PSP.
- Comprendre les responsabilités entre émetteur, acquéreur, commerçant.

Objectifs métier : savoir se situer dans la chaîne de valeur

- Comprendre les rôles internes dans une banque ou un PSP — architecture, exploitation, support, conformité, fraude.
- Savoir dialoguer avec les équipes techniques grâce à un vocabulaire commun.
- Être capable de participer à un projet monétique

À la fin de la formation, une évaluation sera proposée afin d'évaluer la compréhension et l'assimilation des sujets abordés. À la suite de cette évaluation, un certificat de formation sera remis aux stagiaires.

APPROCHE PEDAGOGIQUE ET MODALITES D'EVALUATION

Mode de déroulement : formation distanciel

FORMATEUR ET PEDAGOGIE

Chaque formateur de Skillink doit avoir une double casquette celle d'expert et de pédagogue. Ce double savoir-faire garantit une acquisition de compétences optimum pour chaque stagiaire.

QUALITE DES CONDITIONS TECHNIQUES

Un formateur anime le cours sur un **groupe Teams**, partage sa **vidéo** et son **écran**, diffuse ses **supports**, met une **base documentaire** à disposition, **interagit** avec les stagiaires, lance les TP sur des outils et plateformes cloud, peut **prendre la main** sur les postes.

Enregistrement de la session possible pour consultation hors créneaux horaires.

RYTHME ET SEQUENÇAGE D'APPRENTISSAGE

Les formations à distance sont donc des cours **synchrones** qui requièrent la présence de tous comme une salle de formation en virtuel.

Le **rythme** est de 9h à 12h30 et 13h30 à 17h par jour.

INTERACTIVITE

À tout moment, les stagiaires peuvent **interagir** avec le formateur, poser des **questions orales** grâce au micro ou par écrit sur le **chat** de Teams.

Les micros des stagiaires sont coupés par défaut et chacun peut l'activer pour intervenir.

ACCOMPAGNEMENT

Pour chaque session de formation, en plus du formateur, un **modérateur** membre de l'équipe pédagogique veille à la bonne marche de la formation à distance. Il reste connecté à la formation, vérifie les connexions, répond aux questions ou difficultés des stagiaires, enregistre la session.

Le formateur peut ainsi se concentrer sur l'animation pédagogique de son cours.

Un **questionnaire en ligne de satisfaction** est rempli par les stagiaires.

MODALITES D'EVALUATION-VALIDATION DE LA MISE EN ŒUVRE DE LA COMPETENCE

Exercices pratiques, QCM, Quizz, et études de cas en cours de formation pour vérifier la compréhension des thèmes abordés, répondre aux difficultés et adapter le rythme à chaque stagiaire.

Une évaluation finale sera réalisée pour valider l'atteinte des objectifs définis en amont.

TARIFS ET FINANCEMENTS (possibilité de prise en charge partielle ou intégrale)

Tarif public des formations de 7 jours : 5000€ HT/stagiaire (tarif indicatif).

Votre formation peut être prise en charge par un organisme de financement comme OPCO et France Travail.

LE PROGRAMME

Module 1 : Introduction à la Monétique

Principe de la Monétique - Qui fait quoi

Vue d'hélicoptère sur les différents acteurs du Paiement Electronique

Business Model de la Monétique - Qui gagne quoi

Valeur créée pour chaque partie prenante

Module 2 : Acquisition

Module 2.1 :

Principe de l'Acquisition

Gestion des Commerçants / contrat avec Acquéreur

1 - Canaux d'Acquisition : TPE

Architecture du TPE

Paiement EMV, sans contact, mobile

Autorisation, télécollecte, annulation

Paramétrage et règles d'acceptation

Architecture CB2A

SoftPOS

Module 2.2

2 - Canaux d'Acquisition : GAB

3 - Canaux d'Acquisition : Internet - 3DS & ACS

Fonctionnement du 3-D Secure 2

PSP (Payment Service Provider) : Principe et fonctionnalités

Module 3 : Emission

Principe de l'Emission

Gestion des Porteurs de Carte / contrat avec Emetteur

Carte de Débit

Carte de Crédit

Carte Prépayée

Autorisation par Emetteur

Personnalisation des cartes : cryptographie, PIN, CVV

Module 4 : Paiement Fractionnée BNPL

Modèles 3X/4X et crédits longs

Scoring, risque, impayés

Parcours d'une transaction BNPL

Acteurs : Oney, Klarna, Alma, Floa...

Module 5 : Switching

Système de Paiement (Switch International) / contrat avec Acquéreurs et Emetteurs
Standard international ISO 8583 des échanges on-line
Vue d'ensemble sur Visa, Mastercard et UnionPay
Switch Régional (exemple GIM en Afrique Occidentale et GIMAC en Afrique Centrale)
Switch National (exemple Réseau CB en France)

Module 6 : Autorisation et Transaction

Cycle de vie d'une Autorisation
Cycle de vie d'une Transaction
Contenu des Outgoings et Incomings avec les Systèmes de Paiement
Compensation et règlement
Exemples : Base II et IPM pour Visa et MasterCard

Module 7 : Sécurité & Authentification

Cryptographie – HSM (Thales)
ARQC, ARPC et CAVV

Module 8 : Tokenisation de Carte

Principe de la Tokenisation
Tokenisation VTS
Tokenisation MDES
Tokenisation CB Token

Module 9 : DSP2 et authentification forte

Objectifs de la DSP2
SCA : facteurs, exemptions, TRA
Impacts sur les commerçants et les banques
Open Banking (AISP, PISP)

Module 10 : Standard EMV

Introduction au standard EMV pour la Carte et le Terminal à Puce

Module 11 : Virement Instantané

Principe et fonctionnement du Virement Instantané (SEPA Instant, architecture, cycle de vie d'une transaction)
Acteurs, cas d'usage et enjeux pour les banques et les commerçants

Module 12 : Ecosystème du Paiement Electronique

Rôle des Sociétés de Service dans le Paiement Electronique
Composants d'une solution du Paiement Electronique

Module 13 : Norme PCI-DSS

Introduction à la norme PCI-DSS et les 12 exigences pour la Sécurité des Données

Journées / Modules	Jours	Heures
Journée 1 : Module 1 & Module 2.1 - Introduction à la Monétique & Acquisition (1/2)	1 jour	7h
Journée 2 : Module 2.2 - Acquisition (2/2)	1 jour	7h
Journée 3 : Module 3 - Emission & BNPL	1 Jour	7h
Journée 4 : Module 4 & Module 6 : Switching, Autorisation & Transaction	1 Jour	7h
Journée 5 : Module 7 & Module 8 - Sécurité, Authentification & Tokenisation	1 jour	7h
Journée 6 : Module 9 & Module 10 - DSP2, authentification forte & EMV	1 jour	7h
Journée 7 : Module 11, Module 12 & Module 13 -Virement Instantané, Ecosystème & PCI-DSS Quiz final + Correction	1 jour	7h